

출장에서 여행으로!

힐링 여행지
광주
여행코스

ACC



원도심 역사문화투어

예상 소요시간 2시간 40분

세부일정

1 양림동역사문화마을

60분 소요

호랑가시나무, 이장우가옥 등

양한 근현대 건축물과 100년이 넘는 거목이 즐비한 숲을 이루는 양림동은 역사와 건축, 문화예술박물관이다. 양림동은 일제강점기 선교사들이 교회를 열고 학교와 병원을 세워 '광주의 예루살렘', '서양촌'이란 별칭이 따른다. 당시에 만들어진 기독교유적과 우리네 전통문화 유적이 좁다란 골목을 따라 오롯이 남아 있다. 민속길을 따라 내려오면 전통 가옥들이 준비하다.

주소 광주 남구 서서평길 7



3 국립아시아문화전당

30분 소요

아시아의 문화 교류와, 문화자원 수집 연구, 콘텐츠의 창작, 전시, 공연, 아카이브, 유통이 한 곳에서 모두 이루어지는 세계적인 복합문화기관이다. 민주평화교류원, 문화정보원, 예술극장, 아시아문화광장, 열린마당, 아시아 창작스튜디오 등 다양한 문화 시설이 있어 국립아시아문화전당의 독창적인 문화를 창작하고 체험하며 즐길 수 있다.

이용시간

외부시설 개방 시간-매일 06:00~22:00

내부시설 개방 시간-매일 10:00~18:00

주소 광주 동구 문화전당로 38



1

2

10분 이동

3

10분 이동

4

2 펭귄마을

30분 소요

양림동 주민 센터 뒤에 펭귄모양의 이정표를 따라 좁은 골목 길을 들어가면 70, 80년대 마을이 전시장으로 변모하고 있다. 무릎이 불편한 어르신이 뒤통뒤통 걷는 모습이 펭귄 같다고 하여 이름 지어진 마을. 마을 주민들은 과거에 화재로 타 방치되어 있던 빈집을 치우고 버려진 물건을 가져와 동네 벽에 전시하기 시작했다.

주소 광주 남구 양림동 201-64



4 동명동 카페거리

20분 소요

광주 구도심이었던 동명동 거리에 아시아문화전당이 들어서면서 아기자기하게 꾸며놓은 개성 있는 카페들이 조성되어 있는 거리입니다.

주소 광주 동구 동명동 292 부근



양림역사문화마을권

예상 소요시간 2시간 30분

세부일정

1 이이남스튜디오

60분 소요

광주를 넘어 세계적인 미디어아티스트로 부상한 이이남 작가의 창작 스튜디오로 자각의 작업실과 미디어아트 뮤지엄, 미디어카페테리아 등으로 이뤄진 복합문화공간입니다. 전시뿐만 아니라 세미나와 공연 등 다양한 문화예술 프로그램을 운영할 계획

주소 광주 남구 제중로47번길 10



2 호랑가시나무길

20분 소요

호랑가시나무아트폴리곤

옛 선교사 사택과 아트폴리곤, 호랑가시나무창작소 등 다양한 문화공간과 관광지자 위치해있다. 양림동의 이 나무는 높이가 6m 정도이며 근원부의 간주가 115cm로 이 수종에서는 좀처럼 보기 힘든 거목이다. 수관의 너비는 남북 7m, 동서 5m이며 가슴 높에서 두 갈래로 갈라져 있다. 원래 야생식물로 자란 것을 관상용으로 보호해왔으며 주변에 어린 나무들이 자생하고 있다.

주소 광주 남구 양림동 225-25



3 유일선 선교사사택

10분 소요

양림산 기슭에 동향으로 세워진 2층 벽돌 건물로 광주에 현존하는 양식 주택으로는 가장 오래된 건물이다. 미국인 선교사 유일선에 의해 1920년대에 지어졌다고 전해올 뿐 정확한 건립 연대는 알 수 없다. 현재 내부를 개조하여 대한예수교 장로회 사무실로 사용하고 있으며, 한국 근대 건축의 흐름을 이해하는 데 도움이 되는 귀중한 자료이다.

주소 광주 남구 제중로 47번길 20



4 오웬기념각

15분 소요

기독교한대학교 내에 있는 오웬기념각은 배유지 목사와 함께 전남 최초의 선교사로 들어와 광주에서 순교한 오웬선교사를 기념하기 위하여 미국 친지들이 보낸 기금 4,200달러로 1914년에 세워진 연면적 434평방미터(부속건물 포함)인 양옥건물이다.

주소 광주 남구 백서로 70번길 6



5 이장우가옥

15분 소요

양림동은 영화나 드라마 촬영 장소로 각광을 받고 있다. 특히 이장우 가옥은 전형적인 근대시기 남도의 상류층 가옥으로 영화 촬영 명소로 거듭나고 있다. <위험한 상견례>(2011), <해어화>(2016) 등에 배경이 될 정도로 단정하면서도 수려한 풍경을 자랑한다.

주소 광주 남구 양촌길 21



4 펭귄마을

30분 소요

양림동 주민 센터 뒤에 펭귄모양의 이정표를 따라 좁은 골목길을 들어가면 70, 80년대 마을이 전시장으로 변모하고 있다. 무릎이 불편한 어르신들이 뒹뒹뒹 걷는 모습이 펭귄 같다고 하여 이름 지어진 마을. 마을 주민들은 과거에 화재로 타 방치되어 있던 빈집을 치우고 버려진 물건을 가져와 동네 벽에 전시하기 시작했다.

주소 광주 남구 양림동 201-64



광주 역사 투어

예상 소요시간 3시간 30분

세부일정

14:00 출발

1

30분 이동

15:50~16:30

2

20분 이동

16:50~17:30

3

전남대학교(5·18발상지)

5·18민주묘지

전일빌딩245

전남대학교

한국 민주주의 역사에 찬연히 빛나는 5·18광주민주항쟁이 시작된 곳이다. 교문 앞에 모여든 학생들이 학교 출입을 막는 계엄군에게 항의하면서 최초의 총돌이 있었으며, 학생들은 광주역과 금남로로 진출해 항의 시위를 벌였다.

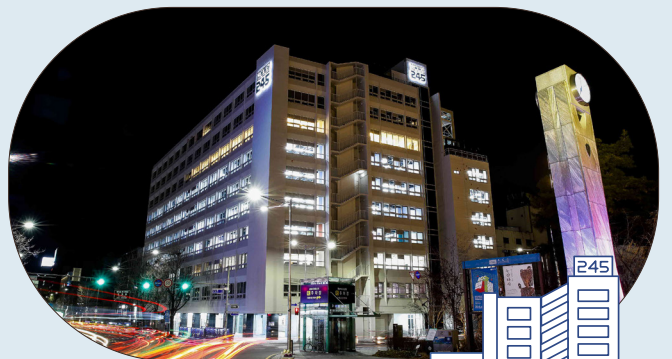


전일빌딩245

‘전일빌딩 245’ 비는 역사장 현장으로서의 건축형태와 공간을 ‘245’로 상징화하여 전일빌딩의 의미를 되새기고 미래로의 스토리텔링을 담고자 하였다. 매일 오후 5시 18분이 되면 도청 앞 분수대에서 <임을 위한 행진곡>이 울려 퍼진다.

5·18민주묘지

5·18민주항쟁 당시 산화한 영령들이 묻혔던 곳으로 ‘망월동 묘지’라 불려왔다. 당시 가족과 친지들은 항쟁 화중엔 공포와 분노에 떨며 처참하게 훼손된 주검을 손수레에 싣고 이곳에 묻혔다.



광주 문화 공연 투어

예상 소요시간 2시간 20분

세부일정

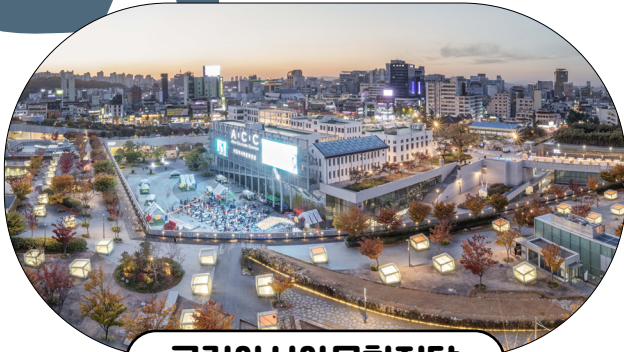
1

20분 이동

2

국립아시아문화전당
60분 소요

국악상설공연
60분 소요



국립아시아문화전당



국악상설공연

아시아의 문화 교류와, 문화자원 수집 연구, 콘텐츠의 창·제작, 전시, 공연, 아카이브, 유통이 한 곳에서 모두 이루어지는 세계적인 복합문화기관이다. 민주평화교류원, 문화정보원, 예술극장, 아시아문화광장, 열린마당, 아시아 창작스튜디오 등 다양한 문화 시설이 있어 국립아시아문화전당만의 독창적인 문화를 창작하고 체험하며 즐길 수 있다.

① 이용시간 외부시설 개방 시간-매일 06:00~22:00
내부시설 개방 시간-매일 10:00~18:00

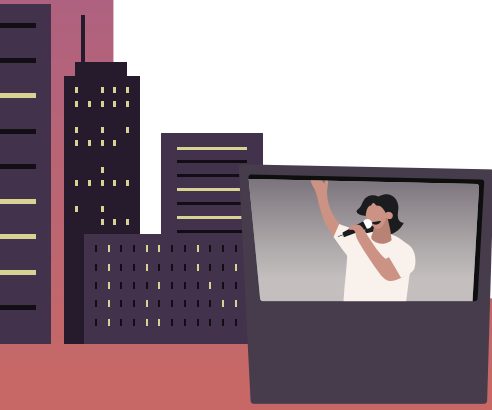
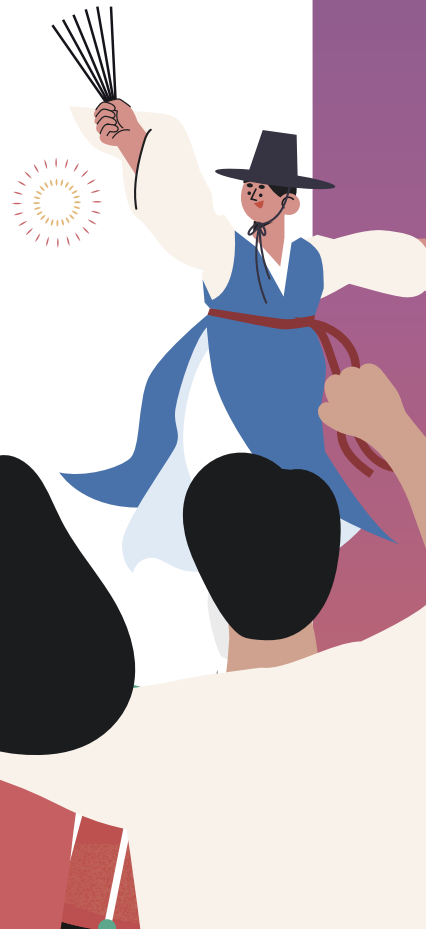
② 주소 광주 동구 문화전당로 3

우리지역 대표 예술단인 광주시립창극단, 국악관현악단, 지역 국악단체가 함께 참여하여 만들어가고 있으며 판소리, 민요, 한국무용 등 전통국악과 창작국악 그리고 현대장르가 융합된 퓨전국악 등으로 구성되어 다채롭게 펼쳐진다.

③ 주소 광주 서구 상무시민로 3

광주공연마루 광주국악상설공연

④ 매주 토~일 (17:00/당일예약 불가)



광주와 담양의 자연 힐링투어

예상 소요시간 3시간

어서오세요
→

세부일정

1

광주

30분 이동 →

← 30분 이동

2

담양

광주호 호수생태원

60분 소요



한국관광공사 추천 '비대면 관광지'
유네스코 세계지질공원(UNESCO Geopark)

광주호 호숫가 인근에 자연관찰원, 자연학습장, 잔디휴식광장, 수변 습지 등 테마별 단지로 조성된 생태공원이자. 전체적으로 조용하고 시원한 느낌을 받는 공원으로, 추운 날씨가 아니라면 꽃이나 동·식물들의 생태자료를 직접 볼 수 있다.

주소 광주 북구 충효동 905

담양 죽녹원

60분 소요



담양군이 성인산 일대에 조성하여 2003년 5월 개원한 대나무 정원으로, 죽림욕을 즐길 수 있는 산책로는 운수대통길·죽마고우길·철학자의 길 등 8가지 주제의 길로 구성된다. 전망대에서는 담양천을 비롯하여 수령 300년 이 넘는 고목들로 조성된 담양 관방제림과 담양의 명물인 메타세쿼이아 가로수길 등이 한눈에 내려다보인다. 생태전시관, 인공폭포, 생태연못, 야외공연장이 있으며 밤에도 산책을 할 수 있도록 대숲에 조명을 설치했다.

